

CONVOYEUR À BANDE BM 1110 / BM 1111

Entraîné

24V

48V

400V

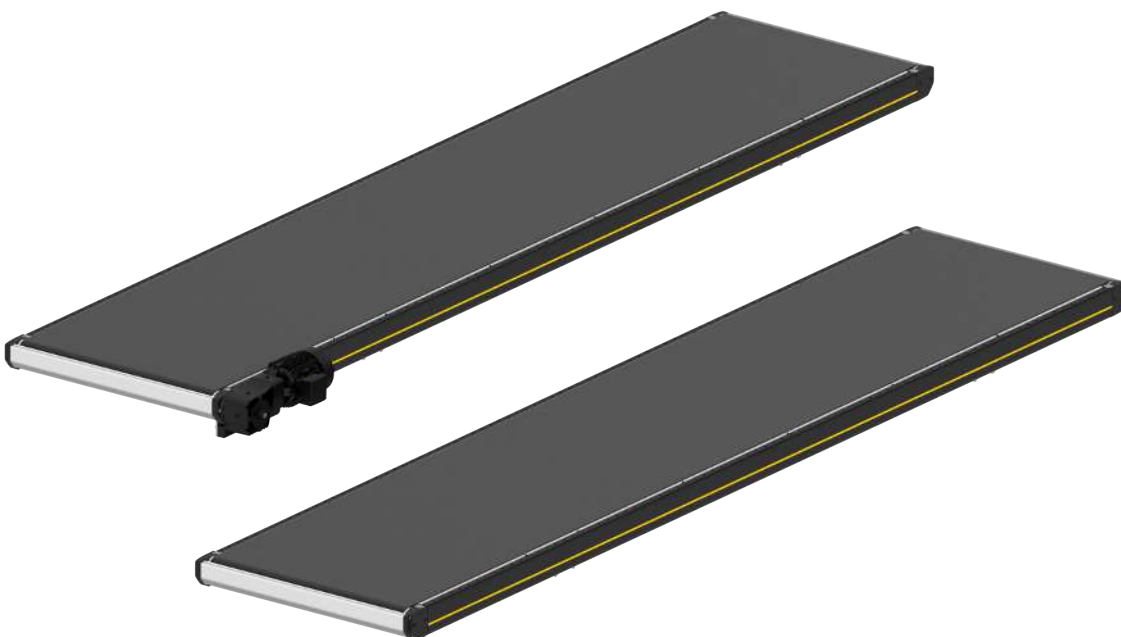
Description du produit

Ce convoyeur à bande se caractérise par sa robustesse, sa vitesse et sa conception plate. Il convient au transport de tous les types de marchandises de détail, comme les cartons, les paquets, les conteneurs en plastique et les polybags. Les nouveaux profilés de transfert empêchent le produit transporté de rester accroché aux transitions.

Le convoyeur à bande est disponible avec un motoréducteur (BM 1110) ou un tambour moteur (BM 1111).

Contenu de la livraison

- Module entièrement monté, le cas échéant décomposé en sections
- Prière de commander séparément les piètements et autres accessoires



CONVOYEUR À BANDE BM 1110 / BM 1111

Entraîné

Caractéristiques techniques

Données techniques générales	
Capacité de charge max.	50 kg/m
Capacité de charge max. par module	550 kg
Vitesse de convoyage	0,3 à 2,5 m/s
Pente ascendante/descendante	3° max.
Température ambiante	+5 à +40 °C
Entraînement	
Tension nominale	400 V
Puissance électrique	Max. 1,1 kW (tambour moteur), max. 3 kW (motoréducteur)
Type de moteur	Tambour moteur/motoréducteur
Matériaux	
Bande de convoyage	lisse, double couche, PVC
Enlèvement de la bande	Tôle d'acier zinguée, 3 mm

La combinaison des valeurs maximales n'est pas toujours possible.

Dimensions

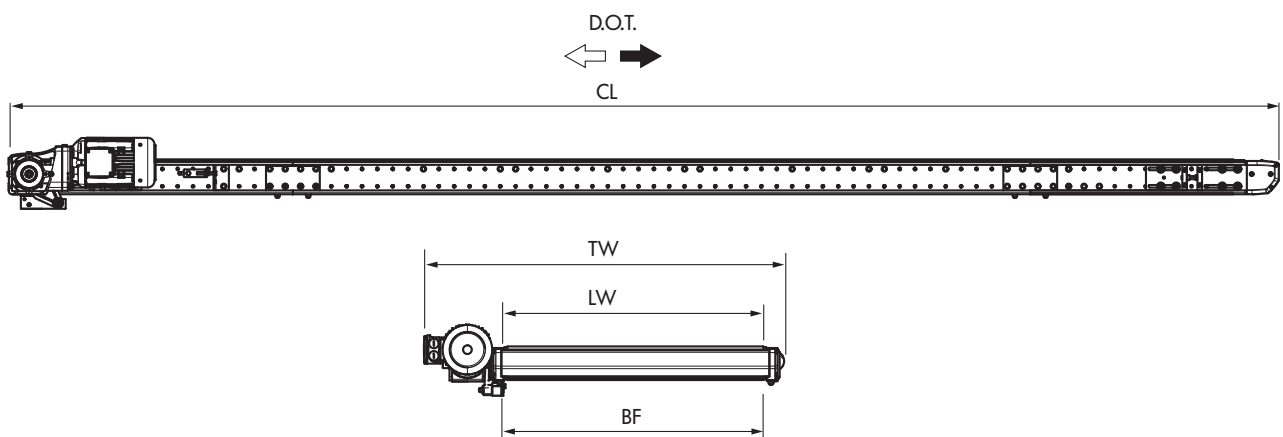


Fig.: Dessin coté avec motoréducteur

BF	Largeur nominale	620, 840, 1025, 1225 mm
LW	Largeur utile	BF
CL	Longueur de module	1200 – 12000 mm
TW	Largeur de module	BF + 375 mm (motoréducteur), BF + 100 mm (tambour moteur)
	Hauteur guidage latéral	150, 300, 600 mm