

TRANSPORTADORES DE BANDA

BM 1150 / BM 1151

Motorizado

24V

48V

400V

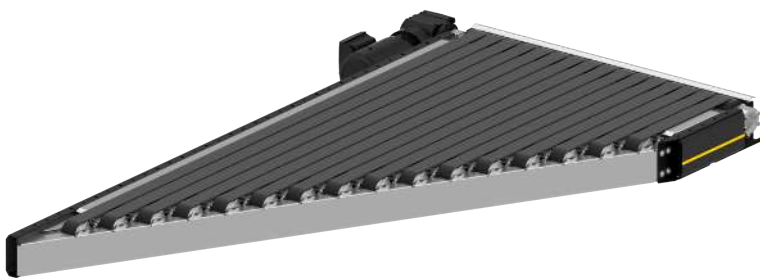
Descripción del producto

El merge de banda de franjas es una banda transportadora con un canto de unión formando un ángulo de 30° o 45°. Este merge permite juntar dos líneas transportadoras formando el ángulo correspondiente. Si se utilizan elementos clasificadores adicionales, el merge también permite separar el flujo de materiales.

El transportador de banda está disponible con motorreductor (BM 1150) o mototambor (BM 1151).

Alcance de suministro

- El módulo está completamente montado y con los cables instalados
- Los soportes y demás accesorios deben pedirse por separado



TRANSPORTADORES DE BANDA

BM 1150 / BM 1151

Motorizado

Datos técnicos

Datos técnicos generales	
Capacidad de carga máx.	50 kg/m
Capacidad de carga máx. por zona	50 kg
Velocidad de transporte	0,1 hasta 3,0 m/s
Potencia eléctrica máx. por zona	0,75 kW
Pendiente ascendente/descendente	No adecuado
Temperatura ambiente	+5 hasta +40 °C
Ángulo de inyección	30° 45°
Accionamiento	
Tensión nominal	400 V
Tipo de motor	Mototambor/motorreductor

No siempre es posible combinar los valores máximos.

TRANSPORTADORES DE BANDA

BM 1150 / BM 1151

Motorizado

24V

48V

400V

Dimensiones

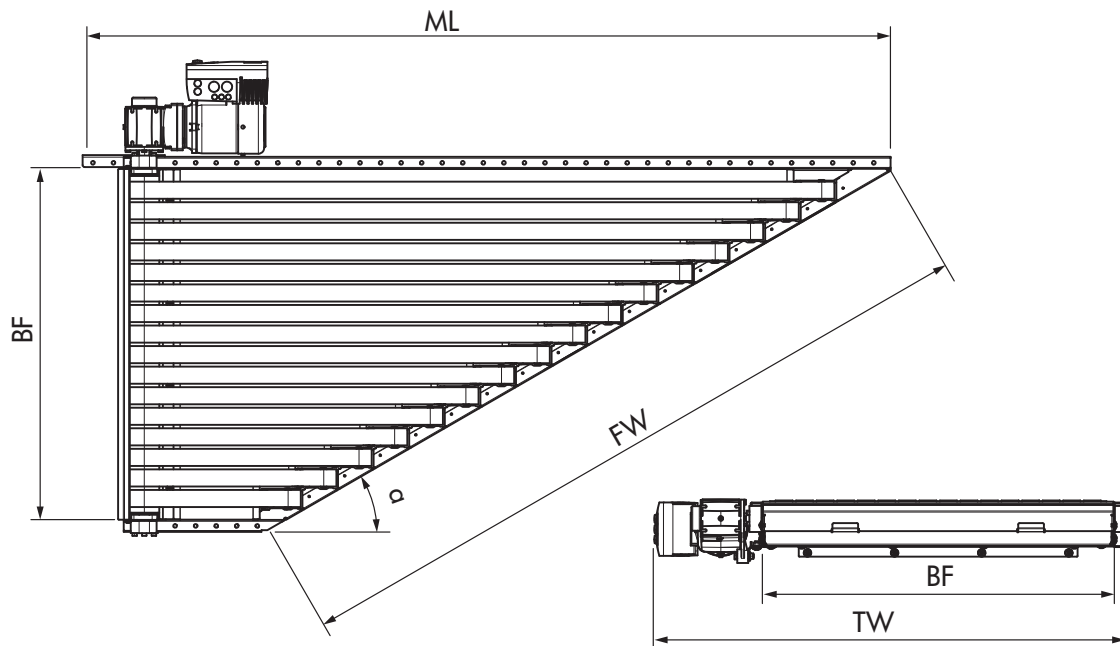


Fig.: Plano acotado con motorreductor

BF	Ancho entre perfiles	620, 840, 1025, 1225 mm
LW	Ancho interior	BF
ML	Longitud del módulo	en función del ángulo, véase la tabla siguiente
TW	Anchura del módulo	BF + 100 mm (mototambor), BF + 375 mm (motorreductor)
FW	Ancho de abertura	en función del ángulo, véase la tabla siguiente
α	Ángulo	30°/45°
	Altura de la guía lateral	150, 300, 600 mm

BF [mm]	Ángulo [°]	ML [mm]	FW [mm]
620	30	1595	1380
	45	1105	679
840	30	1992	1820
	45	1335	1287
1025	30	2308	2190
	45	1518	1549
1225	30	2638	2590
	45	1708	1831