

INTERROLL MOTOTAMBOR 113C

Accionamiento compacto de alta gama para transportadores de cargas ligeras

Descripción del producto

Aplicaciones

Gracias a su gran potencia, fiabilidad y ausencia de mantenimiento, este mototambor es ideal para aplicaciones en supermercados.

- ✓ Transportadores de cargas ligeras
- ✓ Reciclaje de botellas
- ✓ Bandas transportadoras en cajas de supermercados

Características

- ✓ Motor de corriente alterna trifásico o monofásico
- ✓ Monotensión
- ✓ Protección del motor integrada
- ✓ Engranaje planetario de tecnopolímero
- ✓ Ruidos de funcionamiento reducidos
- ✓ Peso reducido
- ✓ Sin mantenimiento
- ✓ Lubricación de por vida
- ✓ Reversible

Datos técnicos

Datos del motor	
Tipo de motor	Motor de jaula de ardilla asíncrono, IEC 34 (VDE 0530)
Clase de aislamiento del bobinado del motor	Clase B, IEC 34 (VDE 0530)
Tensión eléctrica	230 V \pm 5 % (IEC 34/38) 115 V 60 Hz (bajo demanda)
Frecuencia	50 Hz
Sellado del eje, interno	Labio doble, NBR
Sellado del eje, externo	Junta, NBR
Grado de protección	IP64
Protección térmica	Interruptor bimetálico
Temperatura ambiente, motor monofásico	+0 hasta +40 °C
Dimensiones	
Longitud de tubo SL	253 hasta 702 mm

Información para el pedido

Observe la página desplegable al final del catálogo.

Variantes de material

Para el tambor y la conexión eléctrica están disponibles las siguientes variantes. Las variantes dependen del material de los componentes.

Componente	Variante	Material	
		Aluminio	Acero normal
Tubo	Conificado		✓
	Cilíndrico		✓
Tapa de cierre	Estándar	✓	
Búscula	Estándar	✓	
Conexión eléctrica	Conector recto/90°	✓	
	Conector 90°, con protección	✓	

Para obtener información sobre otras variantes, póngase en contacto con su asesor competente de Interroll.

Accesorios

- Protección contra vibraciones, véase la p. 44
- Rodillos transportadores, véase la p. 48
- Rodillos de reenvío, véase la p. 46

Selección de productos

Las siguientes tablas ofrecen una visión general de las variantes posibles del motor. Al hacer el pedido, por favor indique la variante determinada con el configurador en la página desplegable.

Datos mecánicos para motores monofásicos

P _N kW	np	gs	i	v m/s	n _A min ⁻¹	M _A Nm	F _N N	TE N	Peso mín. de arranque kg	SL _{min} mm
0,06	4	3	63	0,12	28	24	425	2000	98	253
			55	0,14	33	20	354	2000	81	253
			49,3	0,16	38	18	319	2000	73	253
			44,1	0,18	42	16	283	2000	65	253
0,11	4	3	63	0,12	28	44	779	2000	180	253
			55	0,14	33	36,7	649	2000	150	253
			49,3	0,16	38	33	584	2000	135	253
			44,1	0,18	42	29,3	519	2000	120	253

P _N	Potencia nominal	n _A	Número de revoluciones nominal del tubo
np	Número de pares de polos	M _A	Par nominal del mototambor
gs	Etapas de engranaje	F _N	Fuerza de tracción de banda nominal del mototambor
i	Relación de transmisión	TE	Tensión de banda máx.
v	Velocidad nominal del tubo	SL _{min}	Longitud de tubo mínima

Variantes de motor

INTERROLL MOTOTAMBOR 113C

Accionamiento compacto de alta gama para transportadores de cargas ligeras

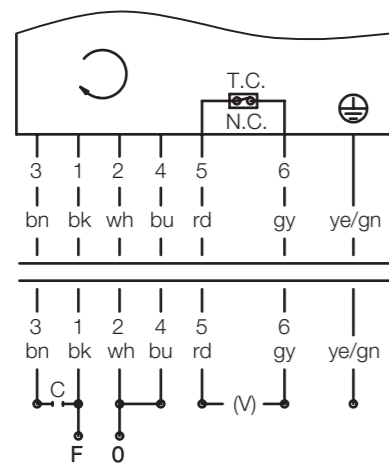
Mototambores
113C

Especificaciones de cable

Los conectores de motor de Interroll se suministran con una guía de cable. Pida el cable con contacto enchufable (disponible por separado), con el fin de aprovechar las ventajas de la tecnología „plug and play“ y del premontaje flexible de su mototambor.

- 7 x 0,5 mm²
- Clavos de alambre para el montaje
- Ø de cable: 7 mm
- Longitud: 1,5 / 2 / 3 / 5 m (otras longitudes bajo demanda)
- Disponible con conexiones convencionales

Esquemas de conexiones



Nota: Si el mototambor no tiene termostato (5), y (6) es ficticia.

Nota: Para un sentido de rotación en contra del sentido de las agujas del reloj, intercambie marrón (3) y azul (4).

Dimensiones

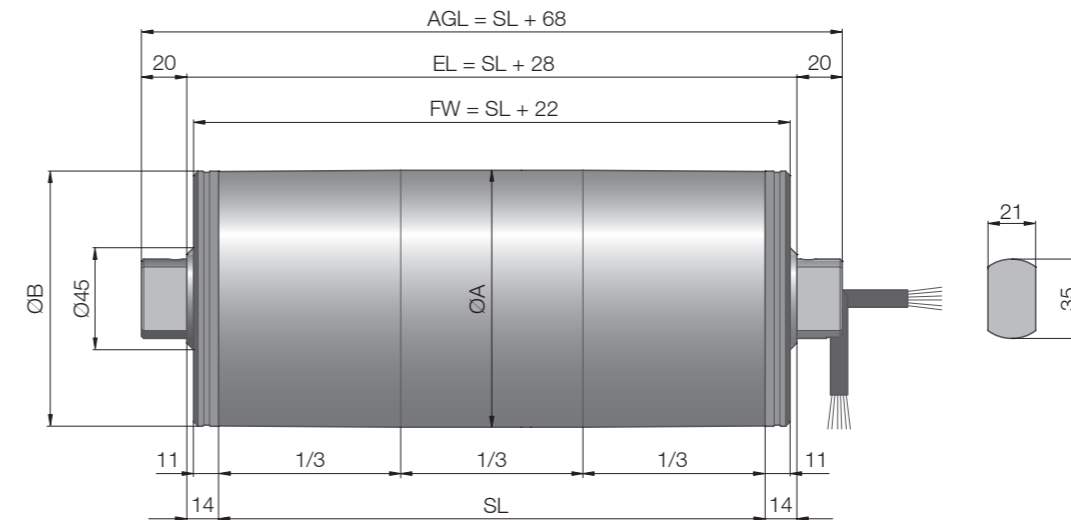


Fig.: Mototambor con prensaestopas recto

Tipo	Ø A mm	Ø B mm
113C tubo conificado	113,3	112,3
113C tubo cilíndrico	113,3	113,3

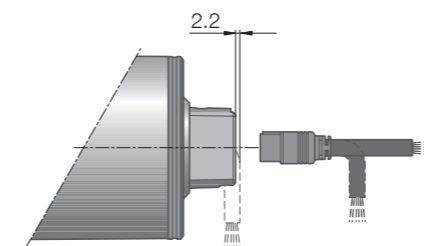


Fig.: Conector

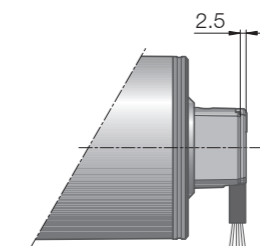


Fig.: Conector, con protección

El peso del mototambor depende de su longitud.

Longitud del tubo SL en mm	253	El peso aumenta 0,7 kg cada 50 mm	702
Peso medio en kg	6,5		12,8

Dimensiones
estándar

Dimensiones de
las conexiones
de cable

Longitud y peso