

INTERROLL TAMBOUR MOTEUR 80C

Entraînement Premium compact destiné aux supermarchés

Description du produit

Grâce à une puissance et une fiabilité élevées ainsi qu'à son absence de maintenance, ce tambour moteur s'avère idéal pour les applications dans les supermarchés.

- ✓ Petits convoyeurs pour charges légères
- ✓ Recyclage des bouteilles vides
- ✓ Moteur à courant alternatif monophasé
- ✓ Tension simple
- ✓ Protection de moteur intégrée
- ✓ Engrenage planétaire technopolymère
- ✓ Bruits de roulement faibles
- ✓ Convoyeurs pour caisses de supermarchés
- ✓ Poids réduit
- ✓ Absence de maintenance
- ✓ Graissage à vie
- ✓ Réversible

Spécifications

Données relatives au moteur	
Type de moteur	Moteur asynchrone triphasé, CEI 34 (VDE 0530)
Classe d'isolation du bobinage moteur	Classe B, CEI 34 (VDE 0530)
Tension électrique	230 V \pm 5 % (CEI 34/38) 115 V 60 Hz (sur demande)
Fréquence	50 Hz
Joint d'axe, interne	Double lèvre, NBR
Classe de protection	IP64
Protection thermique	Commutateur bimétal
Température ambiante, moteur monophasé	+10 jusqu'à +40 °C
Dimensions	
Longueur de tube SL	260 jusqu'à 602 mm

Informations relatives à la commande

Prière d'étudier avec soin la page dépliant en fin de catalogue.

Versions de matériaux possibles

Pour le tambour moteur et sa connexion électrique, les versions suivantes peuvent être sélectionnées. Les versions dépendent des matériaux des composants.

Composants	Version	Matériau	
		Aluminium	Acier doux
Tube	Bombé		✓
	Cylindrique		✓
Flasques d'extrémité	Standard	✓	
Embout d'axe	Standard	✓	
Connexion électrique	Connecteur droit/90°	✓	
	Connecteur 90°, avec protection	✓	

Pour des renseignements complémentaires sur d'autres versions, contactez votre conseiller Interroll.

Accessoires

- Protection contre les vibrations, voir p. 44
- Rouleaux de manutention, voir p. 48
- Rouleaux de renvoi, voir p. 46

Sélection du produit

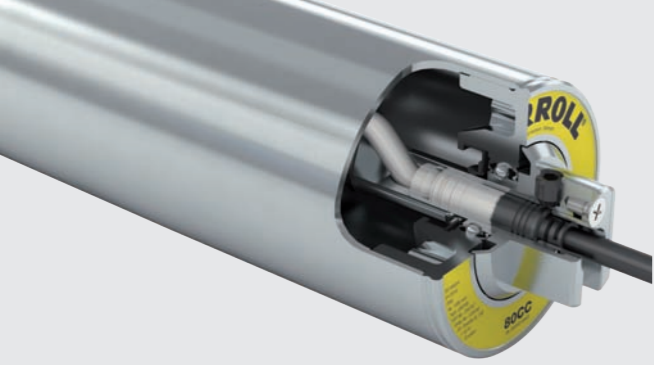
Les tableaux suivants donnent un récapitulatif des versions de moteur possibles. Prière d'indiquer la version obtenue avec le configurateur de produit sur la page dépliant lors de la commande.

Données mécaniques pour moteurs monophasés

P _N kW	np	gs	i	v m/s	n _A min ⁻¹	M _A Nm	F _N N	TE N	Poids de démarrage min. kg	SL _{min} mm
0,050	2	3	71,56	0,16	38,4	10,4	256	2000	71	260
			63,51	0,18	43,3	9,3	227	2000	63	260
0,075	2	3	71,56	0,16	38,4	16,0	391	2000	106	270
			63,51	0,18	43,3	14,2	347	2000	94	270
0,085	2	3	71,56	0,16	38,4	18,4	452	2000	120	285
			63,51	0,18	43,3	16,3	401	2000	107	285

P _N	Puissance nominale
np	Nombre de pôles
gs	Nombre d'étages du réducteur
i	Rapport de réduction
v	Vitesse nominale du tube (en tours/minute)
n _A	Vitesse linéaire nominale de bande à 50 Hz
M _A	Couple nominal du tambour moteur
F _N	Force de traction de bande nominale du tambour moteur
TE	Tension de bande max.
SL _{min}	Longueur de tube minimale

Versions de
moteur
possibles



INTERROLL TAMBOUR MOTEUR 80C

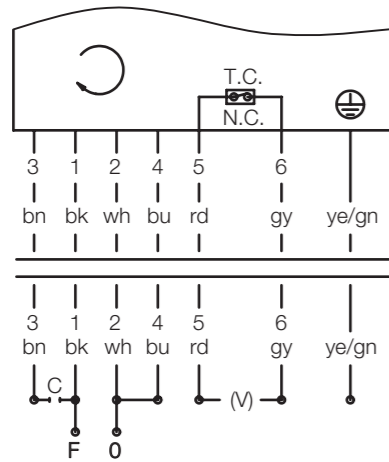
Entraînement Premium compact destiné aux supermarchés

Spécifications des câbles

Les connecteurs de moteur Interroll sont livrés avec une protection anti-traction. Commander séparément le câble avec contact à fiche, afin de tirer le meilleur parti de la technologie Plug & Play et du préassemblage flexible de votre tambour moteur.

- 7 x 0,5 mm²
- Pointes pour le montage
- Ø câble : 7 mm
- Longueur : 1,5 / 2 / 3 / 5 m (autres longueurs possibles sur demande)
- Disponible avec les raccordements existants du commerce

Schémas de connexions



Remarque : si le tambour moteur ne dispose pas de régulateur thermique (5) et s'il est aveugle (6).

Remarque : pour un sens contraire aux aiguilles d'une montre, interchanger le marron (3) et le bleu (4).

Dimensions

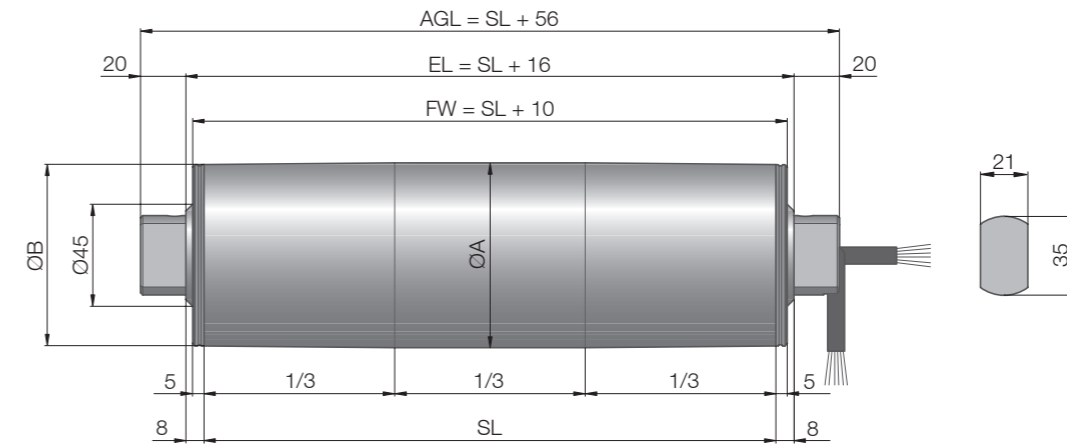


Fig.: Tambour moteur avec sortie de câble droite

Type	Ø A mm	Ø B mm
80C tube bombé	81,5	80,0
80C tube cylindrique	80,5	80,5

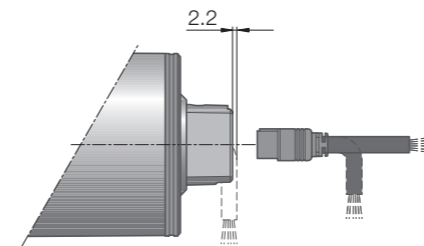


Fig.: Connecteur

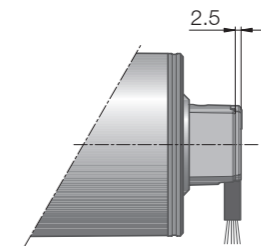


Fig.: Connecteur 90° avec protection de câble

Le poids du tambour moteur dépend de sa longueur.

Longueur de tube SL en mm	280	Le poids augmente de 0,4 kg pour chaque 50 mm	602
Poids moyen en kg	5		7,5

Dimensions standard

Dimensions Raccords de câble

Longueur et poids