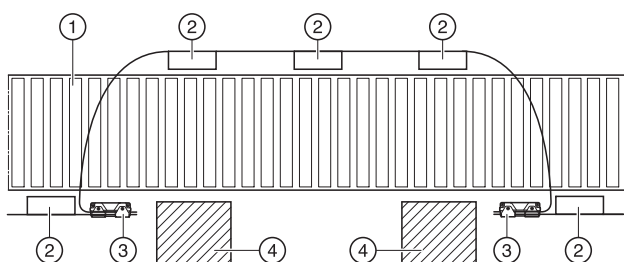


Cavo ponte per cavo piatto

Il cavo ponte consente di riunire elettricamente due cavi piatti e permette di cambiare la posizione di un cavo piatto. Le estremità dei due cavi piatti, in questo caso, devono essere rivolte nella stessa direzione.

Codice articolo: S-1004028



- 1 Convogliatore
- 2 SegmentControl o ComControl
- 3 Cavo ponte
- 4 Ostacolo (muro, pilastro o simili)

Dati tecnici

- Intervallo di temperatura: da -30 fino a +40 °C
- Grado di protezione: IP54
- Indicato per il cavo di comunicazione del sistema ConveyorControl
- Indicato per il cavo di tensione del sistema ConveyorControl o della MultiControl: capacità di carico fino a max. 6 A

Chiave magnetica



La chiave magnetica è dotata di un magnete al neodimio di alta qualità e offre numerose funzioni. Con la MultiControl permette di cambiare il protocollo del bus o di utilizzare la procedura di teach-in. Con il ConveyorControl permette di eseguire l'indirizzamento o, ad esempio, un test di autodiagnostica.

Codice articolo: S-64100210

Cassetta di terminazione ConveyorControl



La piccola cassetta di terminazione funge da resistenza terminale per il cavo di comunicazione del sistema ConveyorControl. La cassetta di terminazione può essere messa facilmente in contatto con il cavo tramite tecnica "piercing" (a perforazione).

Codice articolo: S-1103892

Dati tecnici

- Intervallo di temperatura: da -30 fino a +40 °C

Misure

