

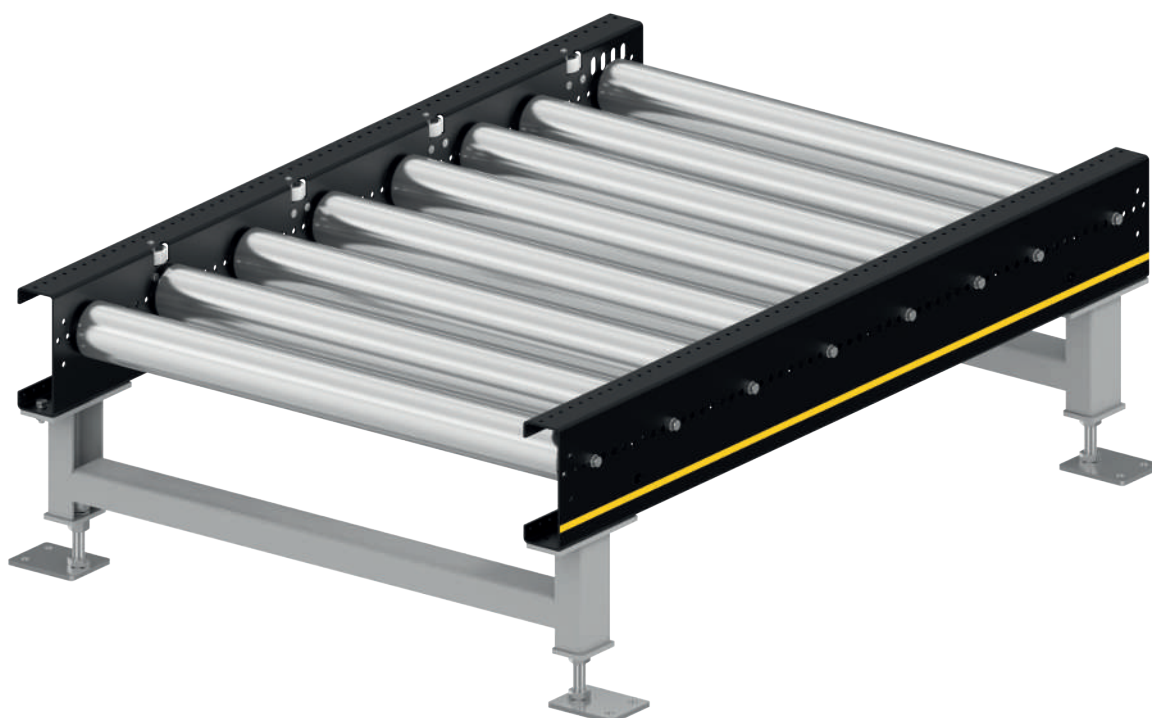
# TRASPORTATORI A RULLI PM 9711



## Descrizione del prodotto

Il trasportatore a rulli è adatto al trasporto orizzontale di pallet pieni e vuoti. Grazie all'andamento delle catene da rullo a rullo non è necessario ritensionare le catene. Lo stabile profilo del telaio funge al tempo stesso da guida laterale. Con i supporti regolabili è possibile compensare facilmente le irregolarità del pavimento.

L'utilizzo del Pallet Drive Interroll permette una costruzione compatta. Poiché l'azionamento si trova all'interno dei profili laterali, è possibile montare i singoli moduli molto vicini gli uni agli altri. In combinazione con MultiControl e Pallet Control è possibile realizzare facilmente un trasportatore senza pressione di accumulo.

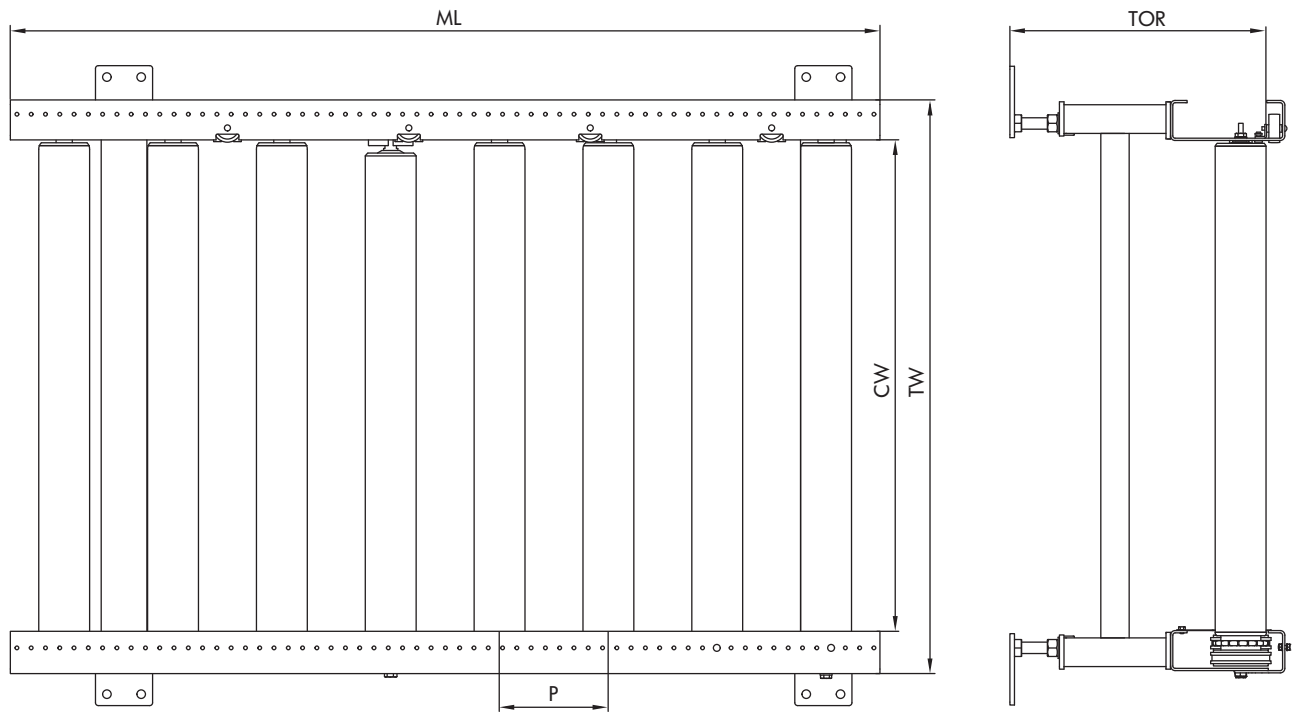


## Dati tecnici

<b>Dati tecnici generali</b>	
Portata max.	1000 kg/m e 1200 kg/zona
Velocità di trasporto	0,22 m/s
Temperatura ambientale	Da -5 °C fino a +45 °C (senza condensa) Nota: applicazioni di surgelazione possibili solo come opzione
Salita/discesa	fino a max. 4 % (solo per alcune varianti di motore)
<b>Azionamento</b>	
Tensione nominale	400 V
Tipo di motore	Pallet Drive
Potenza	0,07 kW
Catena a rullini	5/8" x 3/8"
<b>Rulli</b>	
Tipo di rullo	Interroll Serie 3950
Diametro dei rulli	80 mm (min TOR 95 mm)
Pignone	Z18
Spessore parete dei rulli	3 mm o 5 mm
Materiale	Acciaio zincato
<b>Profilo</b>	
Foratura sistema	31,75 mm
Dimensioni	200 x 70 x 4 mm
Colore	Verniciatura a polvere, tutti i colori RAL possibili
Materiale	Acciaio

# TRASPORTATORI A RULLI PM 9711

## Dimensioni



Larghezza del materiale trasportato (CGW)	800, 1000, 1200 mm
Larghezza del trasportatore (CW)	860, 1060, 1295 mm
Larghezza del modulo (TW)	1000, 1200, 1435 mm
Altezza di trasporto (TOR)	95 fino a 1200 mm
Passo fra i rulli (P)	Da 127 fino a 254 mm
Lunghezza del modulo (ML)	Da 300 fino a 2980 mm