

# DESVIADOR DE CADENA PM 9730



## Descripción del producto

El desviador de cadena sirve para realizar un cambio de dirección de 90° en el transporte longitudinal de paletas llenas y vacías. Como cadena de transporte se utiliza por cada ramal una cadena dúplex de rodillos de precisión con bridas rectas.

Las cadenas transportadoras se guían dentro de carriles deslizantes de plástico. La transferencia compacto al siguiente transportador se puede realizar gracias a un pequeño radio de desvío de solo 43 mm. La estación tensora integrada con ángulo de abrazado de 180° permite retensar fácilmente la cadena.

La estación de accionamiento de las cadenas transportadoras está situada entre los ramales debajo del carril. La elevación en paralelo se realiza mediante un sistema eléctrico y el dispositivo de elevación está apoyado en rodamientos de bolas exentos de mantenimiento. Las desigualdades del pavimento se pueden compensar de modo sencillo mediante el uso de soportes regulables.

El módulo está disponible con dos o tres ramales de cadena. Cuando se trata de transportar mercancía en sacos o producto a granel, paletas de mala calidad o pesos superiores a 1000 kg, recomendamos emplear un transportador de cadena con tres ramales.

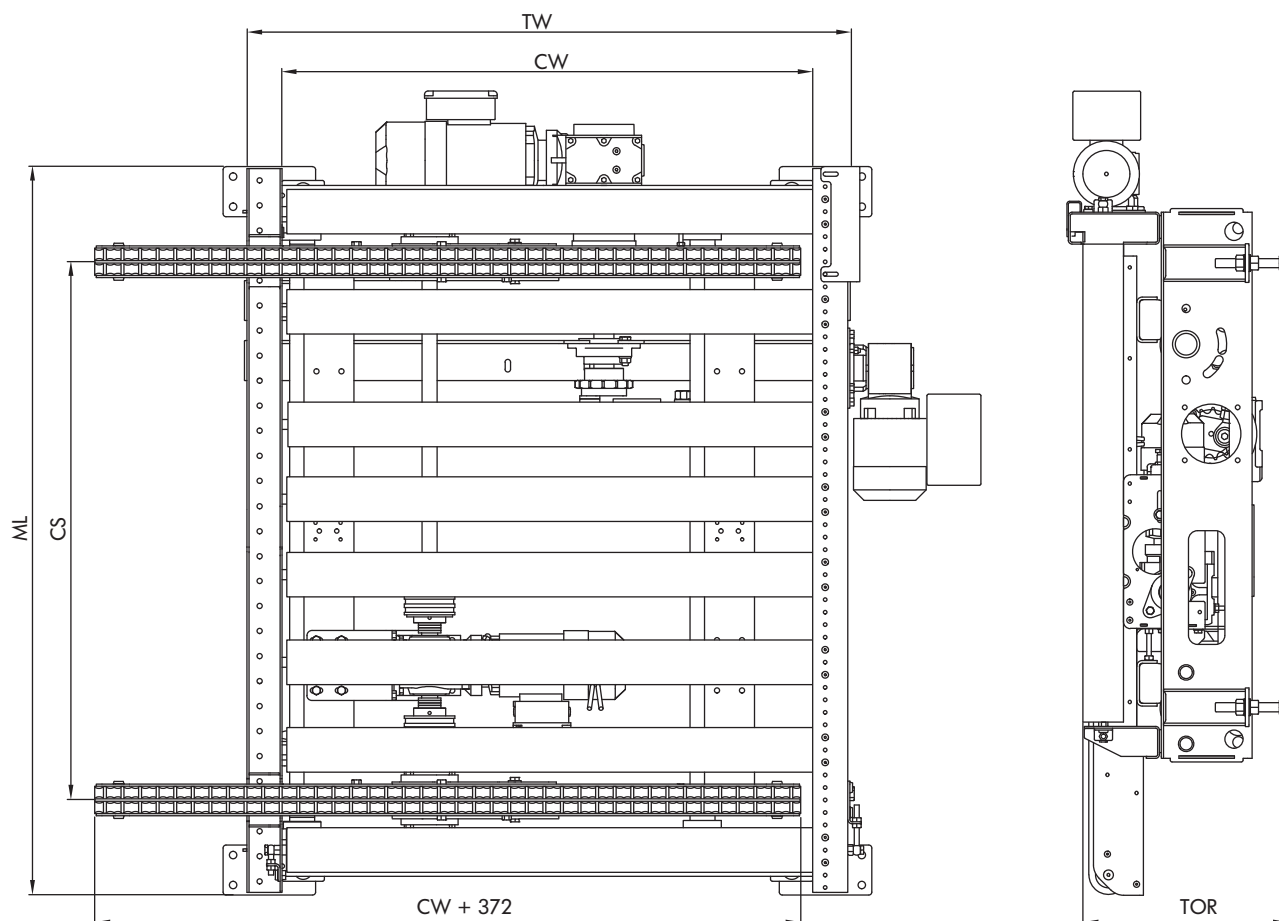


## Datos técnicos

<b>Datos técnicos generales</b>	
Capacidad de carga máx.	1500 kg/zona
Velocidad de transporte	0,1 hasta 0,5 m/s
Altura máx. de elevación	30 mm
Posiciones de parada	2
Temperatura ambiente	-28 °C hasta +45 °C (sin condensación) Nota: Las aplicaciones en congelación son posibles solo de modo opcional
Pendiente ascendente/descendente	no adecuado
Número de cadenas	2 o 3
<b>Accionamiento de transportador de cadena</b>	
Tensión nominal	400 V
Tipo de motor	Motorreductor
Potencia	1,1 kW
Cadena de rodillos	5/8" x 3/8" dúplex con bridas rectas
<b>Accionamiento de transportador de rodillos</b>	
Tensión nominal	400 V
Tipo de motor	Motorreductor
Potencia	0,12 hasta 0,55 kW
Cadena de rodillos	5/8" x 3/8"
<b>Accionamiento de elevador</b>	
Tensión nominal	400 V
Tipo de motor	Motorreductor
Potencia	0,55 kW
Cadena de rodillos	1"
<b>Rodillos</b>	
Tipo de rodillo	Interroll serie 3950
Diámetro de rodillos	89 mm
Grosor de pared de los rodillos	3 o 5 mm
Material	Acero galvanizado

# DESVIADOR DE CADENA PM 9730

## Dimensiones



Anchura de producto transportado (CGW)	800, 1000, 1200 mm
Anchura de transporte del módulo (CW)	860, 1060, 1295 mm
Ancho de módulo (TW)	1000, 1200, 1435 mm
Distancia entre cadenas (CS)	1075 mm
Altura de transporte (TOR)	350 hasta 1200 mm
Longitud de módulo (ML)	1450 mm

# DESVIADOR DE CADENA PM 9730

# DESVIADOR DE CADENA PM 9730

Doble desviador con accionamiento de 24/48 V



## Descripción del producto

El desviador de cadena sirve para el desvío en paralelo de cargas transportadas en el transporte longitudinal de paletas llenas y vacías. Como cadena de transporte se utiliza por cada ramal una cadena dúplex de rodillos de precisión con bridas rectas.

Las cadenas transportadoras se guían dentro de carriles deslizantes de plástico. La transferencia compacto al siguiente transportador se puede realizar gracias a un pequeño radio de desvío de solo 43 mm. La estación tensora integrada con ángulo de abrazado de 180° permite retensar fácilmente la cadena.

La estación de accionamiento de las cadenas transportadoras está situada entre los ramales debajo del carril. La elevación en paralelo se realiza mediante un sistema eléctrico y el dispositivo de elevación está apoyado en rodamientos de bolas exentos de mantenimiento. Las desigualdades del pavimento se pueden compensar de modo sencillo mediante el uso de soportes regulables.

El módulo está disponible con dos o tres ramales de cadena.



# DESVIADOR DE CADENA PM 9730

Doble desviador con accionamiento de 24/48 V

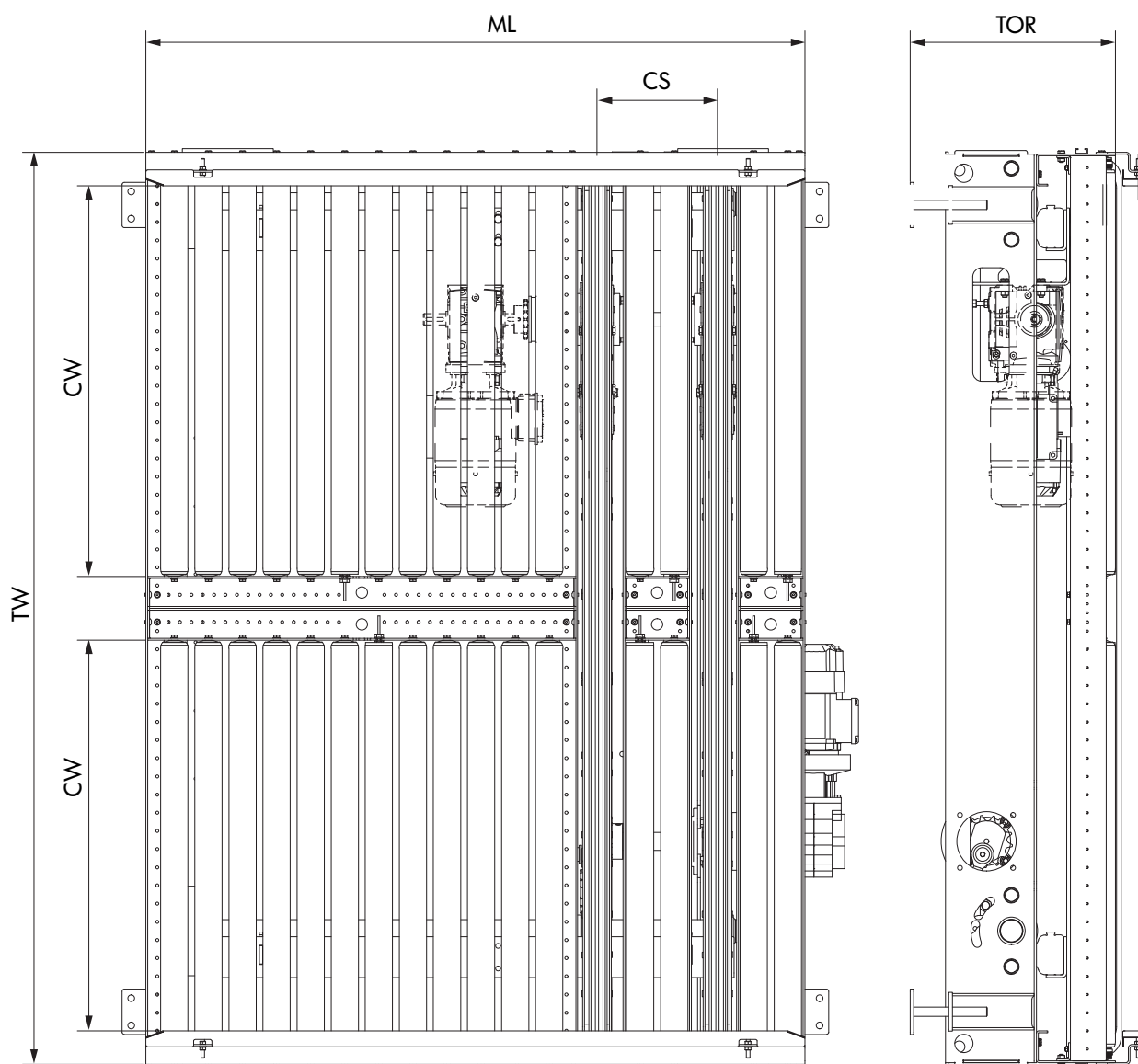
## Datos técnicos

<b>Datos técnicos generales</b>	
Capacidad de carga máx.	500 kg/zona
Velocidad de transporte	0,1 hasta 0,5 m/s
Altura máx. de elevación	30 mm
Posiciones de parada	2
Temperatura ambiente	-28 °C hasta +45 °C (sin condensación) Nota: Las aplicaciones en congelación son posibles solo de modo opcional
Pendiente ascendente/descendente	no adecuado
Número de cadenas	2 o 3
<b>Accionamiento de transportador de cadena</b>	
Tensión nominal	400 V
Tipo de motor	Motorreductor
Potencia	1,1 kW
Cadena de rodillos	5/8" x 3/8" dúplex con bridas rectas
<b>Accionamiento de transportador de rodillos</b>	
Tensión nominal	400 V
Tipo de motor	Interroll Roller Drive EC 5000
Potencia	0,12 hasta 0,55 kW
Cadena de rodillos	5/8" x 3/8"
<b>Accionamiento de elevador</b>	
Tensión nominal	400 V
Tipo de motor	Motorreductor
Potencia	0,55 kW
Cadena de rodillos	1"
<b>Rodillos</b>	
Tipo de rodillo	Interroll serie 3950
Diámetro de rodillos	89 mm
Grosor de pared de los rodillos	3 o 5 mm
Material	Acero galvanizado

# DESVIADOR DE CADENA PM 9730

Doble desviador con accionamiento de 24/48 V

## Dimensiones



Anchura de producto transportado (CGW)	850, 1000, 1200 mm
Anchura de transporte del módulo (CW)	860, 1060, 1295 mm
Ancho de módulo (TW)	variable
Distancia entre cadenas (CS)	1075 mm
Altura de transporte (TOR)	350 hasta 1200 mm
Longitud de módulo (ML)	1450 mm

# DESVIADOR DE CADENA PM 9730

Doble desviador con accionamiento de 24/48 V

---



# DESVIADOR DE CADENA PM 9730

Doble desviador con accionamiento de 400 V



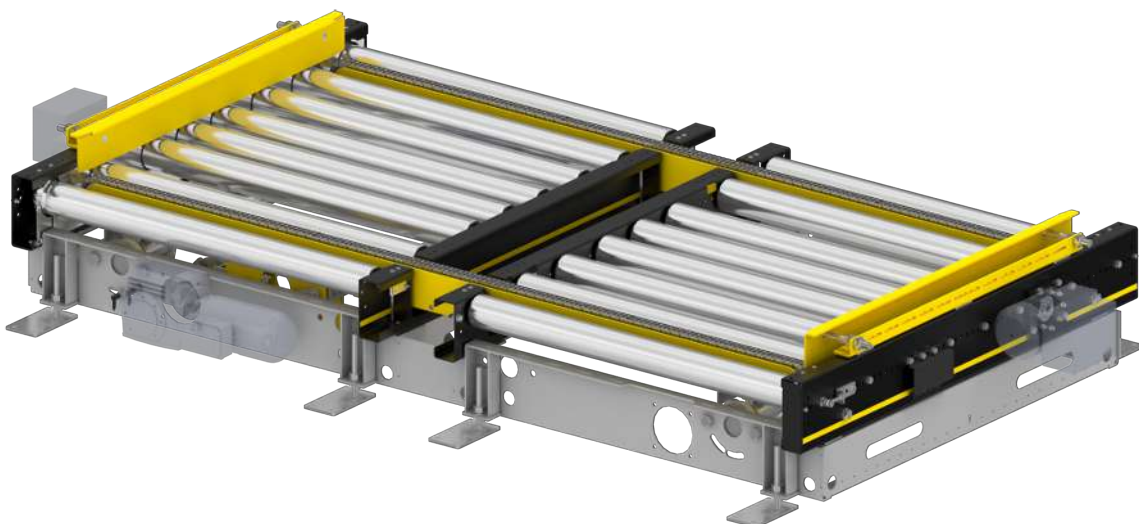
## Descripción del producto

El desviador de cadena sirve para el desvío en paralelo de cargas transportadas en el transporte longitudinal de paletas llenas y vacías. Como cadena de transporte se utiliza por cada ramal una cadena dúplex de rodillos de precisión con bridas rectas.

Las cadenas transportadoras se guían dentro de carriles deslizantes de plástico. La transferencia compacto al siguiente transportador se puede realizar gracias a un pequeño radio de desvío de solo 43 mm. La estación tensora integrada con ángulo de abrazado de 180° permite retensar fácilmente la cadena.

La estación de accionamiento de las cadenas transportadoras está situada entre los ramales debajo del carril. La elevación en paralelo se realiza mediante un sistema eléctrico y el dispositivo de elevación está apoyado en rodamientos de bolas exentos de mantenimiento. Las desigualdades del pavimento se pueden compensar de modo sencillo mediante el uso de soportes regulables.

El módulo está disponible con dos o tres ramales de cadena. Cuando se trata de transportar mercancía en sacos o producto a granel, paletas de mala calidad o pesos superiores a 1000 kg, recomendamos emplear un transportador de cadena con tres ramales.



# DESVIADOR DE CADENA PM 9730

Doble desviador con accionamiento de 400 V

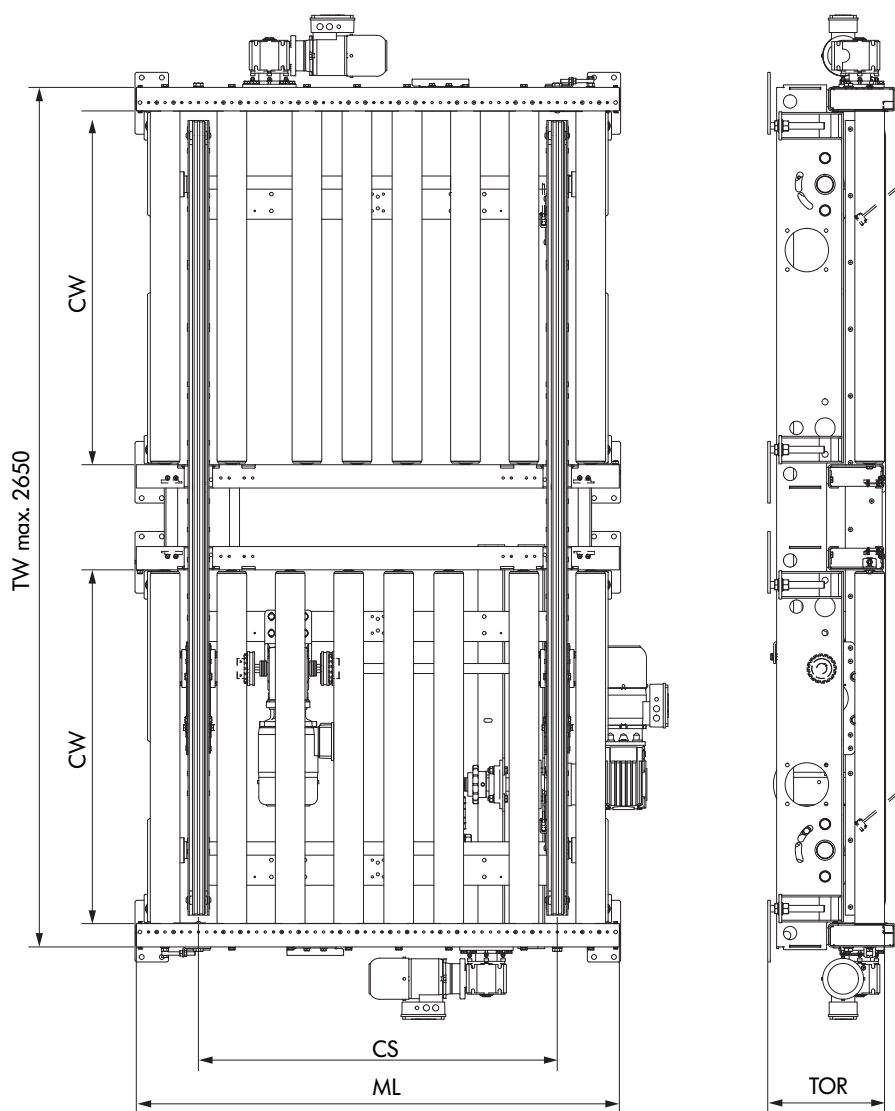
## Datos técnicos

<b>Datos técnicos generales</b>	
Capacidad de carga máx.	1500 kg/zona
Velocidad de transporte	0,1 hasta 0,5 m/s
Altura máx. de elevación	30 mm
Posiciones de parada	2
Temperatura ambiente	-28 °C hasta +45 °C (sin condensación) Nota: Las aplicaciones en congelación son posibles solo de modo opcional
Pendiente ascendente/descendente	no adecuado
Número de cadenas	2 o 3
<b>Accionamiento de transportador de cadena</b>	
Tensión nominal	400 V
Tipo de motor	Motorreductor
Potencia	1,1 kW
Cadena de rodillos	5/8" x 3/8" dúplex con bridas rectas
<b>Accionamiento de transportador de rodillos</b>	
Tensión nominal	400 V
Tipo de motor	Motorreductor
Potencia	0,12 hasta 0,55 kW
Cadena de rodillos	5/8" x 3/8"
<b>Accionamiento de elevador</b>	
Tensión nominal	400 V
Tipo de motor	Motorreductor
Potencia	0,55 kW
Cadena de rodillos	1"
<b>Rodillos</b>	
Tipo de rodillo	Interroll serie 3950
Diámetro de rodillos	89 mm
Grosor de pared de los rodillos	3 o 5 mm
Material	Acero galvanizado

# DESVIADOR DE CADENA PM 9730

Doble desviador con accionamiento de 400 V

## Dimensiones



Anchura de producto transportado (CGW)	850, 1000, 1200 mm
Anchura de transporte del módulo (CW)	860, 1060, 1295 mm
Ancho de módulo (TW)	variable
Distancia entre cadenas (CS)	1075 mm
Altura de transporte (TOR)	350 hasta 1200 mm
Longitud de módulo (ML)	1450 mm