

# DREHTISCH PM 9737

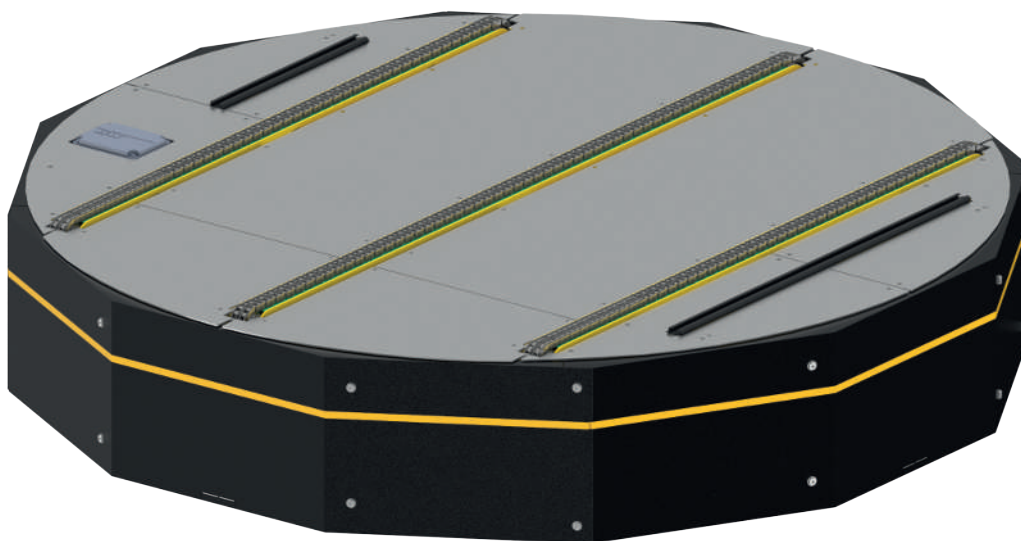
---



## Produktbeschreibung

Der Drehtisch dient zum Richtungswechsel bzw. zur Wendung von vollen und leeren Paletten. Die Drehung kann zwischen 0° und 360° betragen. Die Drehbewegung erfolgt über ein direkt auf die Motorwelle gesetztes Kettenrad, das über eine Präzisionsrollenkette den Drehwinkel ausführt.

Die Drehlagerung erfolgt über einen robusten Kugellenkranz. Die außen liegende Kettenspannstation der Tragrollen ermöglicht ein einfaches Nachspannen der Antriebskette. Der Antrieb des Rollenförderers ist in Förderrichtung (FR) seitlich rechts oder optional links angebracht. Mit einstellbaren Stützen lassen sich Bodenunebenheiten einfach ausgleichen.

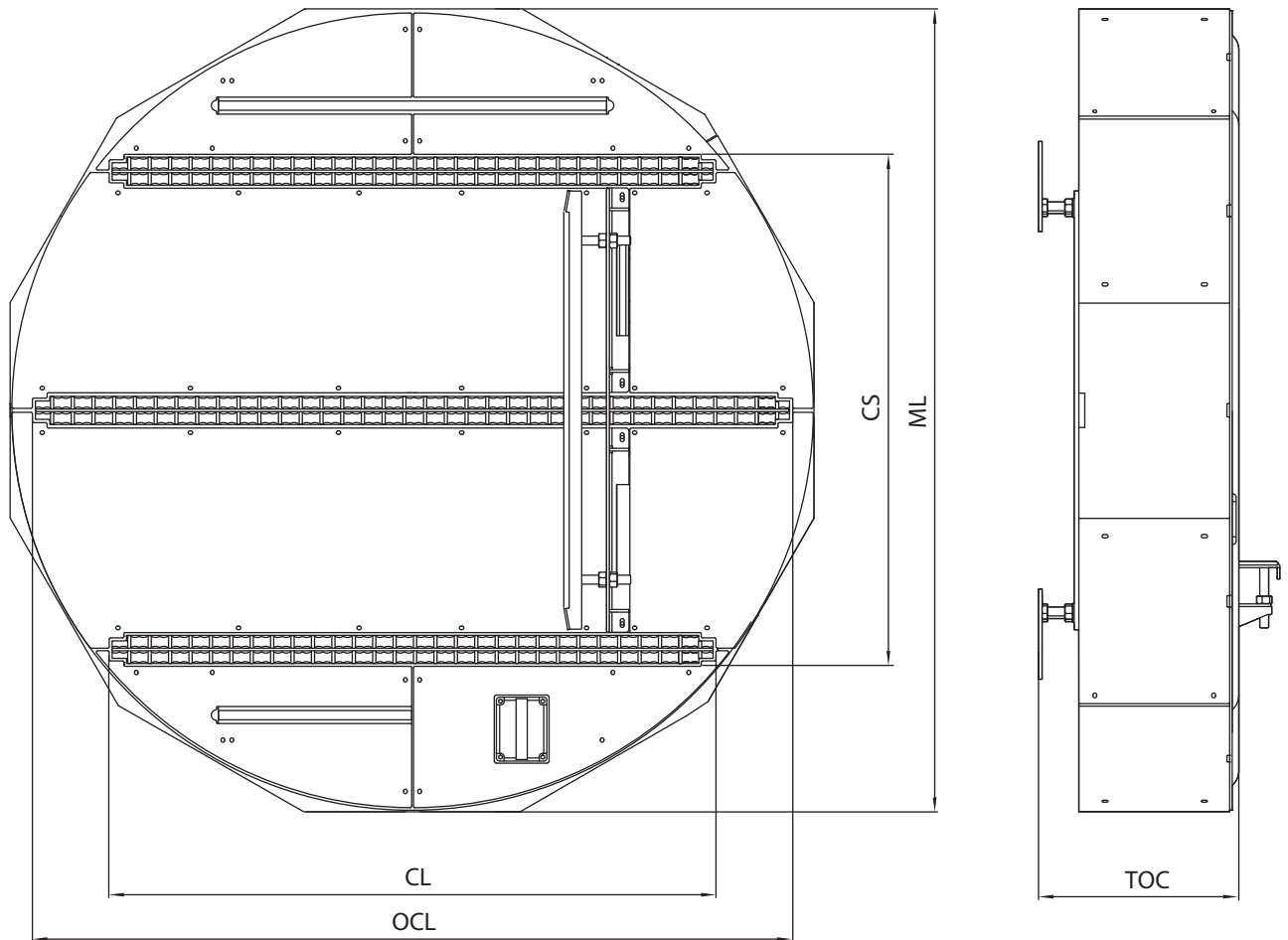


## Technische Daten

<b>Allgemeine technische Daten</b>	
Max. Traglast	1500 kg/Zone
Fördergeschwindigkeit	0,1 bis 0,5 m/s
Drehgeschwindigkeit (V)	90° in 4s
Umgebungstemperatur	-28 °C bis +45 °C (nicht kondensierend) Hinweis: Tiefkühlanwendungen sind nur optional möglich
Steigung/Gefälle	nicht geeignet
<b>Antrieb Kettenförderer</b>	
Nennspannung	400 V
Leistung	0,12 bis 0,75 kW
Rollenkette	5/8" x 3/8" Duplex mit geraden Laschen
<b>Antrieb Drehtisch</b>	
Nennspannung	400 V
Motortyp	Getriebemotor
Leistung	0,37 kW
Rollenkette	5/8" x 3/8"
<b>Profil</b>	
Abmessungen	200 x 70 x 4 mm
Farbe	Pulverbeschichtet, alle RAL-Farben möglich
Material	Stahl

# DREHTISCH PM 9737

## Abmessungen



Fördergutbreite (CGW)	850, 1000, 1200 mm
Kettenabstand (CS)	1075 mm
Förderhöhe (TOC)	350 bis 1200 mm
Förderlänge (CL)	1360 mm
Förderlänge gesamt (OCL)	1740 mm
Modullänge (ML)	1890 mm