

CONVOYEUR À ROULEAUX RM 8130

Table à billes et à galets
Sans entraînement



24V

48V

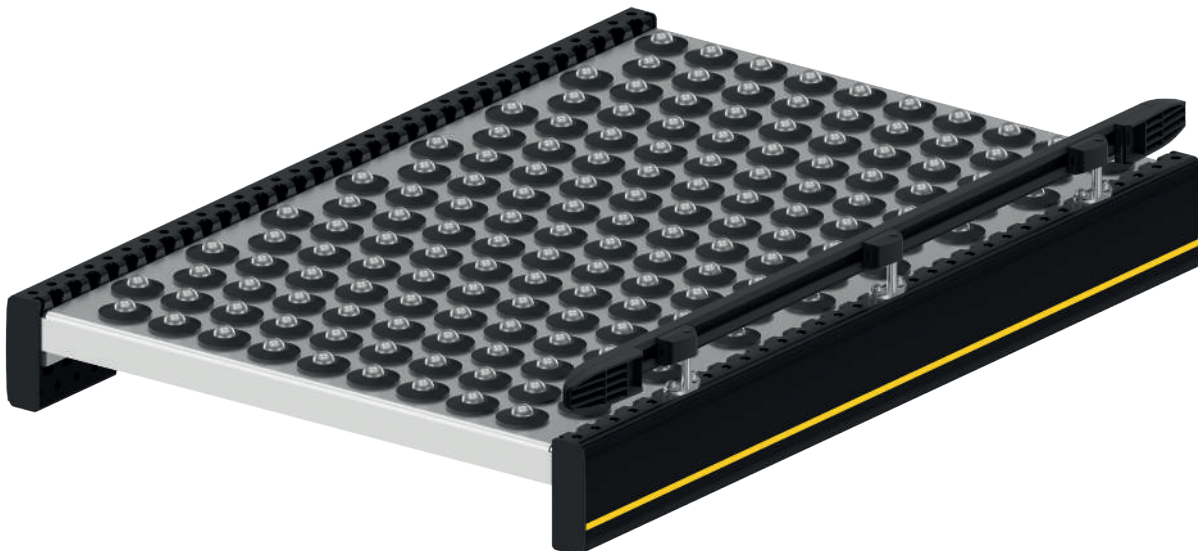
400V

Description du produit

La table à billes et à galets permet de déplacer un produit à transporter avec un fond rigide horizontalement dans chaque sens avec peu d'efforts. Elle convient particulièrement aux postes de travail et d'inspection. La table à billes et à galets est montée dans un profilé latéral standard afin de permettre son raccordement avec d'autres convoyeurs.

Contenu de la livraison

- Module entièrement monté
- Prière de commander séparément les supports et embouts



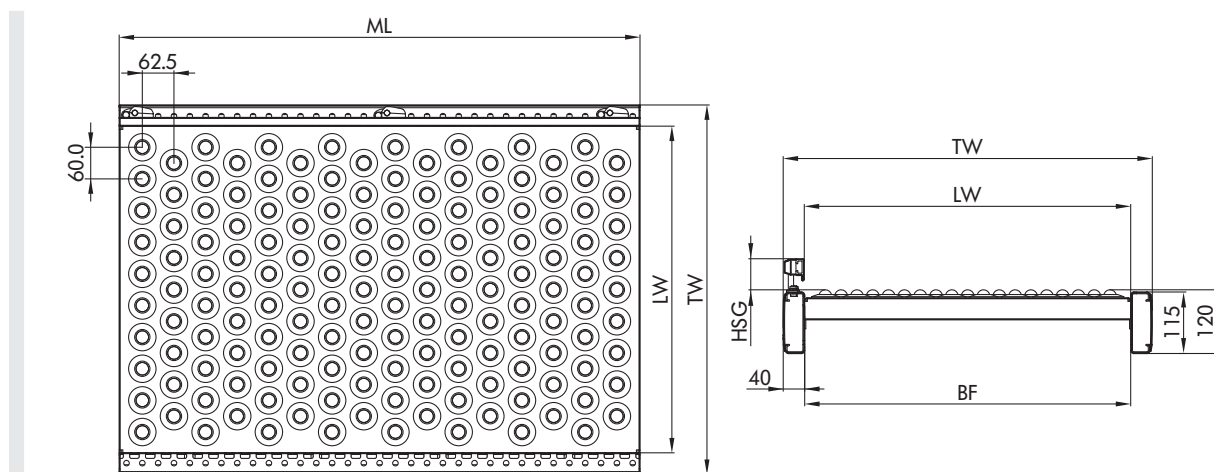
CONVOYEUR À ROULEAUX RM 8130

Table à billes et à galets
Sans entraînement

Caractéristiques techniques

Données techniques générales	
Capacité de charge max.	100 kg/m
Pente ascendante/descendante	Ne convient pas
Température ambiante	-5 à +40 °C
Billes	
Type de bille	Interroll Série 5500
Diamètre de la bille	25,4 mm

Dimensions



BF	Largeur nominale	420, 620, 840 mm (autres dimensions sur demande)
LW	Largeur utile	BF (+120/-90 mm par côté, guidage latéral flexible)
ML	Longueur de module	Max. 2 160 mm
TW	Largeur de module	BF + 80 mm
P	Pas	60 mm
HSG	Hauteur guidage latéral	35 - 65 mm