

# TRASPORTATORI A RULLI

## RM 8130

Ball Table

Non motorizzata



24V

48V

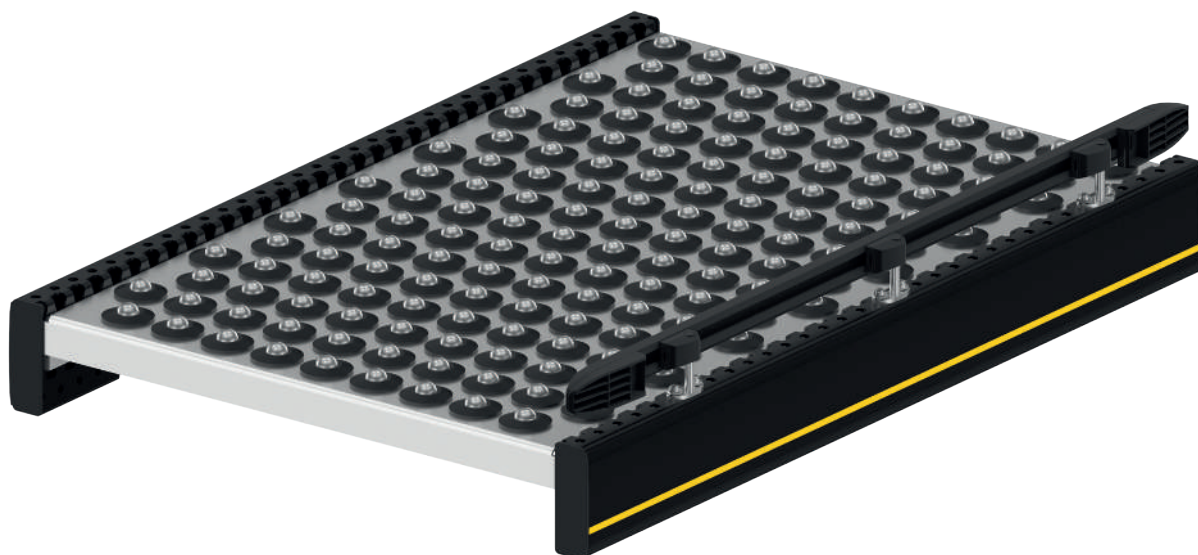
400V

### Descrizione del prodotto

Con il Ball Table è possibile spostare il materiale trasportato con fondo fisso in senso orizzontale, in ogni direzione, applicando una forza ridotta. Il Ball Table è indicato particolarmente per postazioni di lavoro e di ispezione. Per poter collegare il Ball Table ad altri trasportatori, viene montato in un profilo laterale standard.

### Fornitura

- Il modulo è completamente montato
- Ordinare separatamente i sostegni e gli end cap



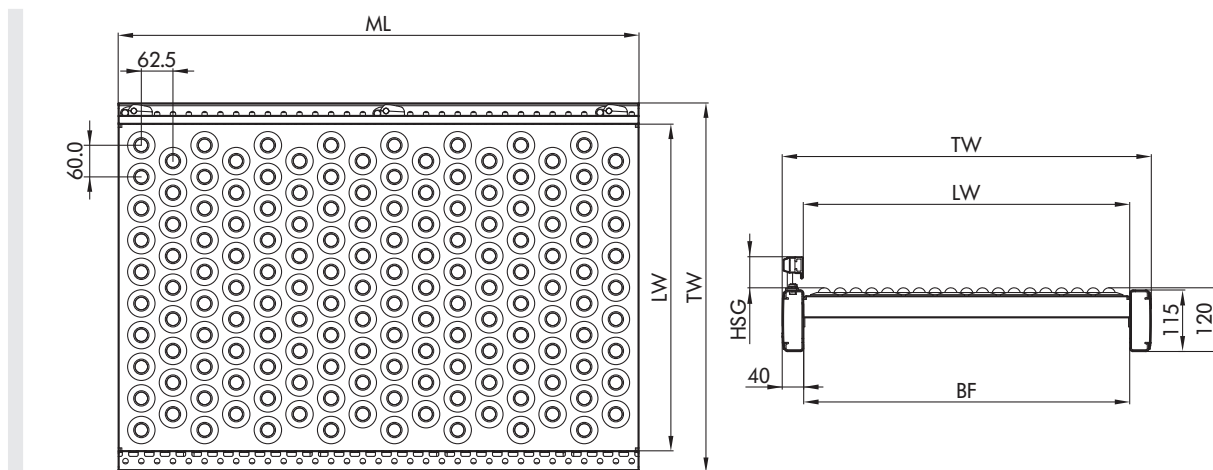
# TRASPORTATORI A RULLI RM 8130

Ball Table  
Non motorizzata

## Dati tecnici

Dati tecnici generali	
Portata max.	100 kg/m
Salita/discesa	Non idoneo
Temperatura ambientale	da -5 fino a +40 °C
Sfera	
Tipo di sfere	Interroll serie 5500
Diametro sfere	25,4 mm

## Dimensioni



BF	Larghezza nominale	420, 620, 840 mm (altre disponibili su richiesta)
LW	Larghezza utile	BF (+120/-90 mm per lato con guida laterale flessibile)
ML	Lunghezza del modulo	Max. 2160 mm
TW	Larghezza del modulo	BF + 80 mm
P	Passo	60 mm
HSG	Altezza guida laterale	35 - 65 mm