

SCHLÜSSELPRODUKTE

RM 8811 ENDSTOPP



24V

48V

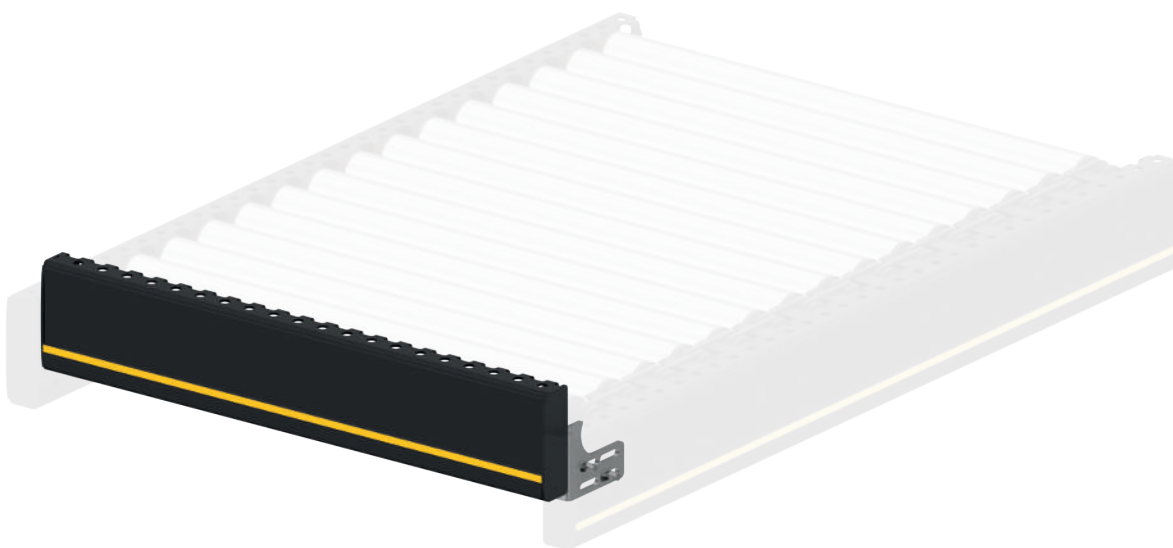
400V

Produktbeschreibung

Der Endstopp ist ein fest montierter mechanischer Abschluss einer Förderlinie, der ankommendes Fördergut anhält und aufstaut. Der Endstopp wird am Ende von Gefälle- oder Friktionsrollenbahnen oder zum sicheren Abschluss aller anderen Förderlinien verwendet.

Lieferumfang

- Endstopp inkl. Befestigungsmaterial

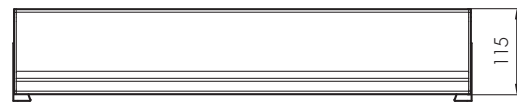
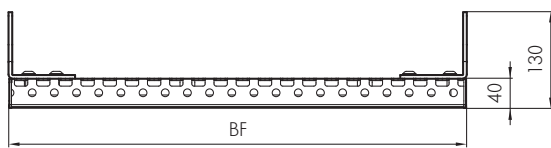


Technische Daten

Allgemeine technische Daten

Maximaler Staudruck 300 N

Abmessungen



| | | |
|----|------------|---------------------------------------|
| BF | Nennbreite | 420, 620, 840 mm (andere auf Anfrage) |
|----|------------|---------------------------------------|