

MODULES CLÉS

BUTÉE DE FIN DE COULOIR RM 8811



24V

48V

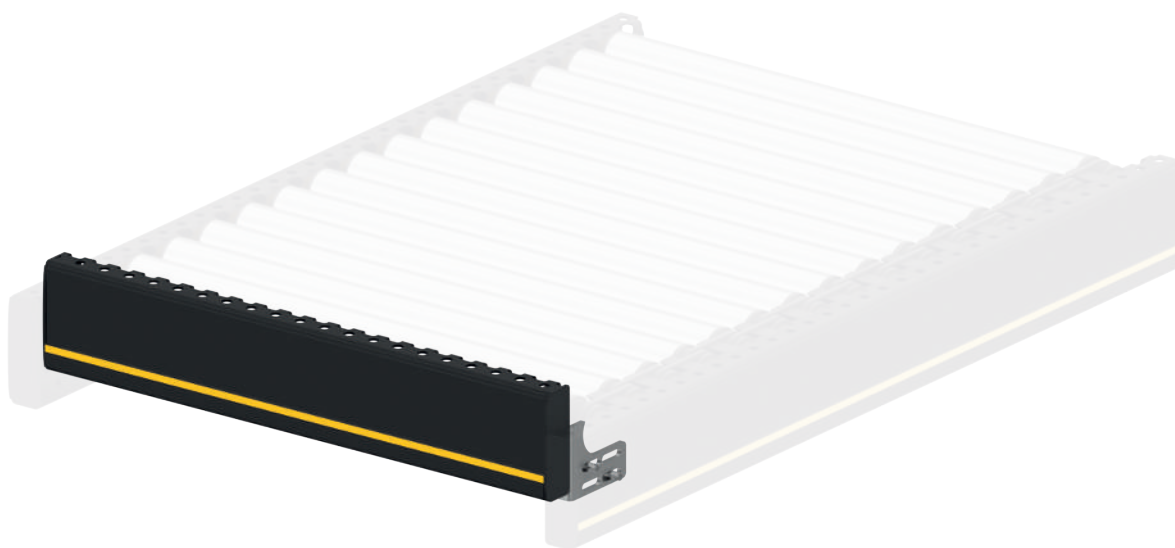
400V

Description du produit

La butée de fin de couloir constitue un élément final mécanique fixe d'une ligne de convoyage, destiné à permettre l'arrêt ou l'accumulation du produit transporté arrivant vers lui. On retrouve la butée de fin de couloir à la fin des rampes de rouleaux à friction ou à pente descendante, ou pour la sécurisation en fin de toute ligne de convoyage.

Contenu de la livraison

- Butée de fin de couloir avec matériel de fixation



MODULES CLÉS

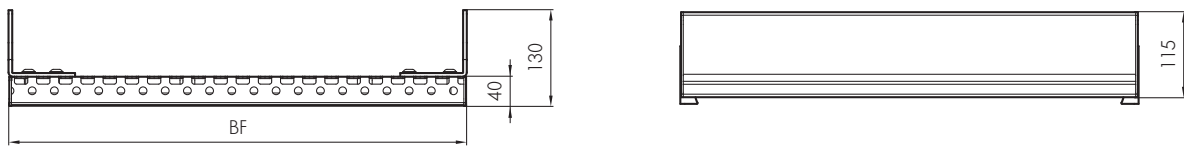
BUTÉE DE FIN DE COULOIR RM 8811

Caractéristiques techniques

Données techniques générales

Charge d'accumulation maximale 300 N

Dimensions



BF	Largeur nominale	420, 620, 840 mm (autres dimensions sur demande)
----	------------------	--