

COMPOSANTS POUR SYSTÈME DE MANUTENTION SÉRIE BU40



Rail à galets



Domaine d'application

Le rail s'emploie de manière universelle et est adapté aux produits à transporter légers à moyennement lourds. Il s'utilise dans les rampes en pente descendante, en fonctionnement gravitaire et comme guidage latéral. Différents pas entre les rouleaux sont proposés.

Produits à transporter moyennement lourds

Si des marchandises moyennement lourdes doivent être manipulées, le rail à galets peut être équipé de galets en acier.

Produits à transporter sensibles

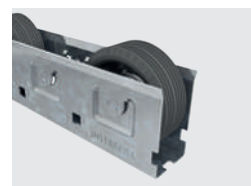
Pour le transport de marchandises présentant des surfaces sensibles, les galets de manutention technopolymère peuvent être recouverts d'un bandage caoutchouc afin de limiter le risque d'endommagement.

Bonne protection contre la corrosion

Le rail à galets est fabriqué en acier zingué.

Montage simple

La forme emboutie du rail permet d'y insérer facilement les galets.





COMPOSANTS POUR SYSTÈME DE MANUTENTION SÉRIE BU40

Rail à galets

Caractéristiques techniques

Données techniques générales		
Galets utilisés	Galets de manutention technopolymère (série 2130 ou 2160)	Galets acier (série 2200)
Plateforme	1100	1200
Capacité de charge max.	1500 N	2600 N
Vitesse de convoyage max.	1 m/s	1 m/s
Plage de température	0 à +40 °C	De -28 à +80 °C
Pas entre les galets	52 mm, 104 mm	52 mm, 104 mm
Épaisseur de paroi du rail à galets	1,2 mm	1,2 mm
Longueur min.	156 mm	156 mm
Longueur max.	2496 mm	2496 mm
Diamètre intérieur de moyeu	8,2 mm	8,2 mm
Matériau		
Rail à galets	Acier zingué	Acier zingué
Version antistatique	Non	Oui (< 10 ⁶ Ω)

COMPOSANTS POUR SYSTÈME DE MANUTENTION

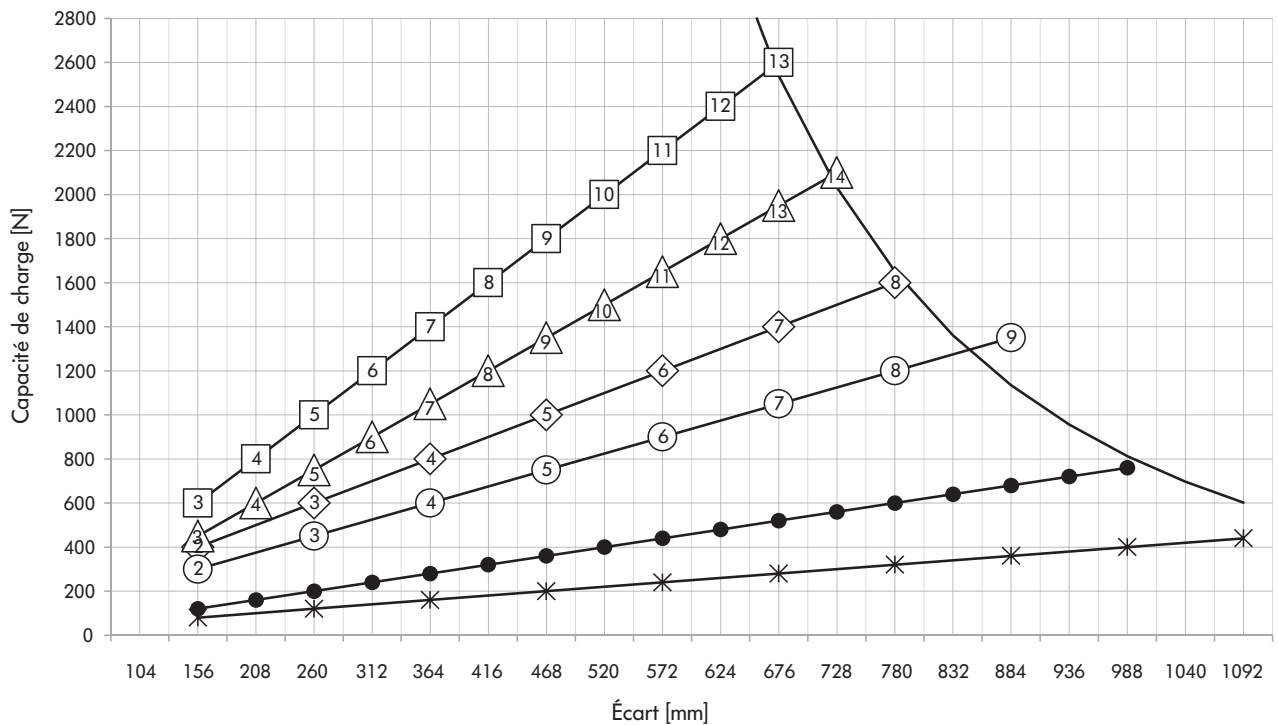
SÉRIE BU40



Rail à galets

Capacités de charge de la série BU40

Le tableau des capacités de charge se réfère à une plage de température de -30 à $+40$ °C pour les galets acier et à une plage de température de 0 à $+20$ °C pour les galets technopolymère. La charge admissible est en fonction du type de galets (technopolymère ou acier), du pas entre les rouleaux choisis (52 ou 104 mm) et de l'écartement entre les traverses de support situées sous le rail à galets.



- Profilé BU40 avec flexion max. de 2 mm
- Série 2200 : Nombre de galets avec pas de 52 mm
- ◇ Série 2200 : Nombre de galets avec pas de 104 mm
- △ Série 2130 : Nombre de galets avec pas de 52 mm
- Série 2130 : Nombre de galets avec pas de 104 mm
- Série 2160 : Nombre de galets avec pas de 52 mm
- * Série 2160 : Nombre de galets avec pas de 104 mm

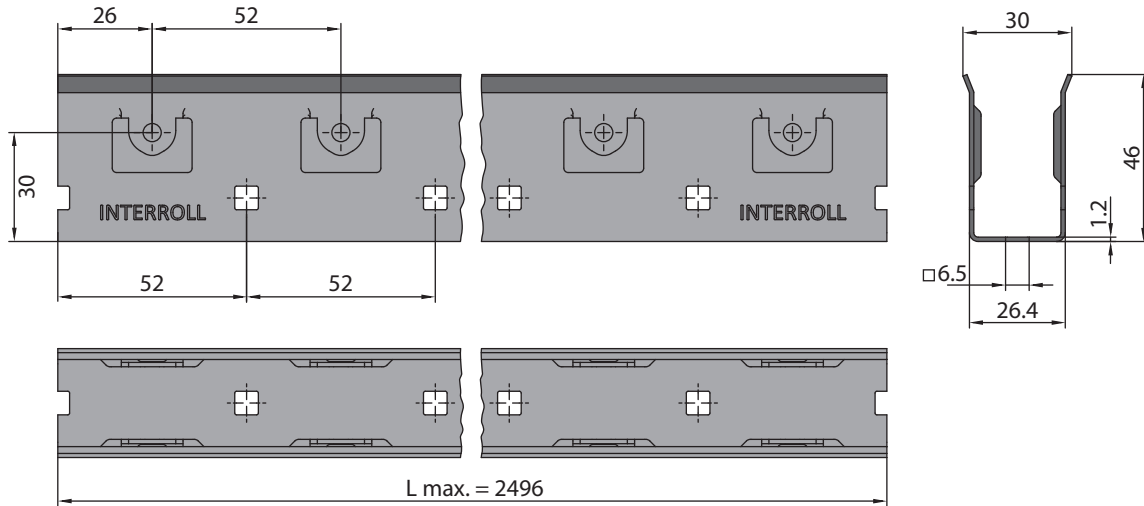


COMPOSANTS POUR SYSTÈME DE MANUTENTION SÉRIE BU40

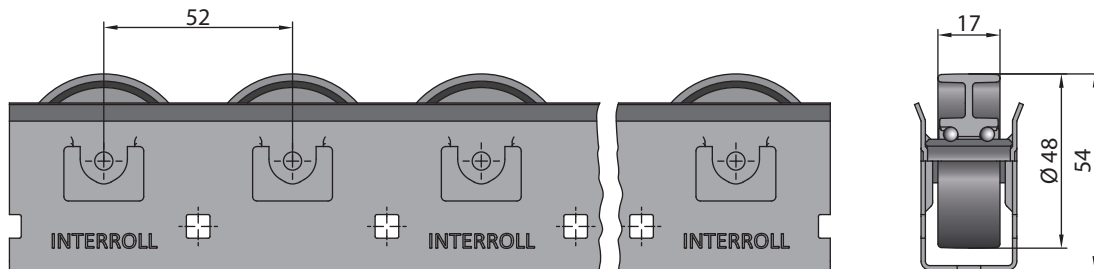
Rail à galets

Dimensions

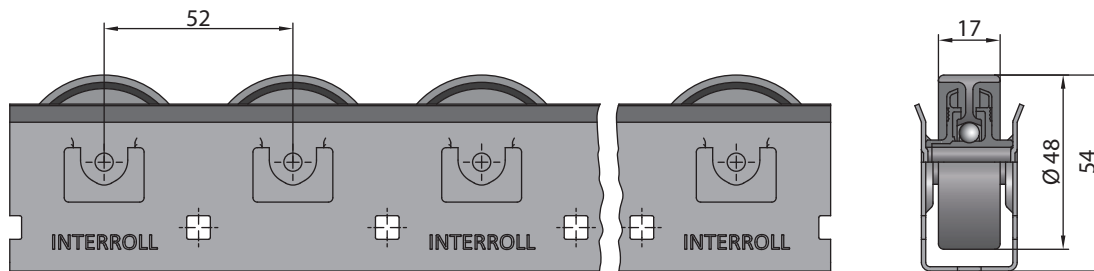
Rail sans galets



Rail avec galets de la série 2130



Rail avec galets de la série 2160



COMPOSANTS POUR SYSTÈME DE MANUTENTION

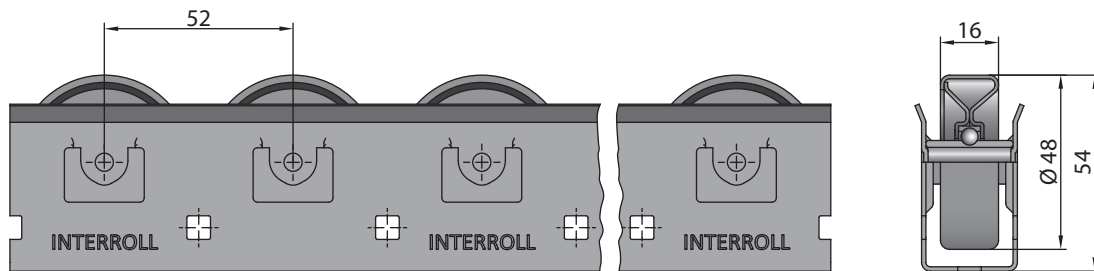
SÉRIE BU40



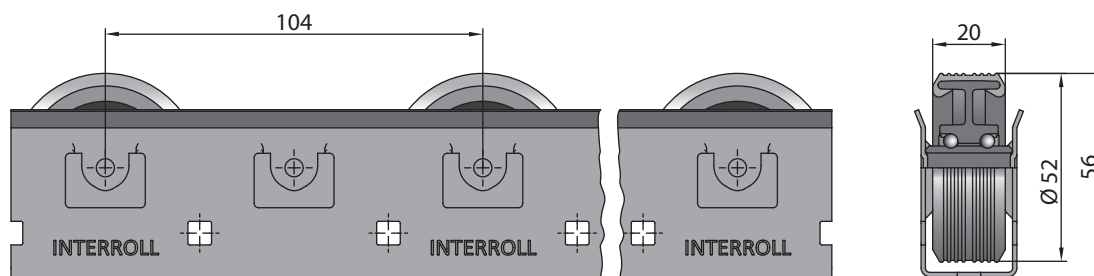
Rail à galets



Rail avec galets de la série 2200



Rail avec galets de la série 2130 à bandage caoutchouc



Rail avec galets de la série 2200 à bandage caoutchouc

