

CONVOYEUR À BANDE MODULAIRE SH 1100 HD

Section droite
Entraînement de tête

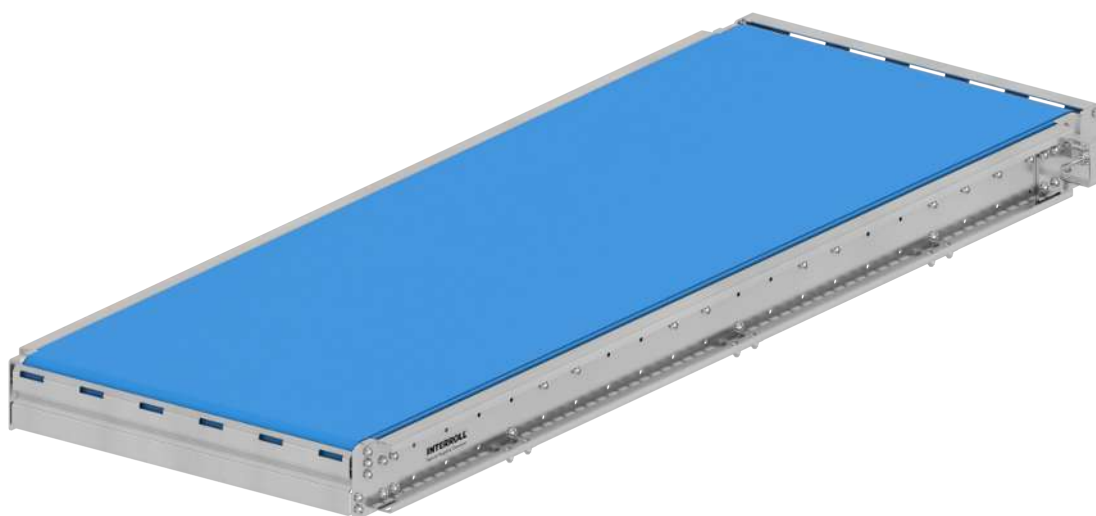
24V

400V

Description du produit

Le convoyeur à bande modulaire sert à transporter des charges isolées emballées de petite taille ou transportées dans de petites caisses qui ne sont pas compatibles avec des rampes à rouleaux, sur une section horizontale, ainsi que tous les types de marchandises sur des pentes ascendantes et descendantes.

Le convoyeur à bande modulaire avec entraînement de tête utilise un puissant tambour moteur DM0080 de 550 W.



CONVOYEUR À BANDE MODULAIRE SH 1100 HD

Section droite
Entraînement de tête

Caractéristiques techniques

Données techniques générales	
Capacité de charge max.	35 kg/m (charges plus importantes sur demande)
Vitesse de convoyage	0,1 à 0,8 m/s
Pente ascendante/descendante	-6 à 18°; +6 à +18°, par pas de 3°
Température ambiante	-5 à +40 °C
Entraînement	
Tension nominale	230/400 V 50 Hz 230/460 V 60 Hz
Puissance électrique	550 W max.
Type de moteur	Tambour moteur synchrone DM 0080
Degré de protection	Tambour moteur : IP 69 K Variateur de fréquence : centralisé (IP 20) ou décentralisé (IP 66)
Transmission du couple	Par pignons à chaîne
Matériaux	
Bande modulaire	Ammeraal M-QNB-C
Sole de glissement	Glissières en plastique
Pièces en acier inoxydable	Acier inoxydable AISI 304
Variateur de fréquence	Standard : FC1000 Interroll/Getriebebau Nord

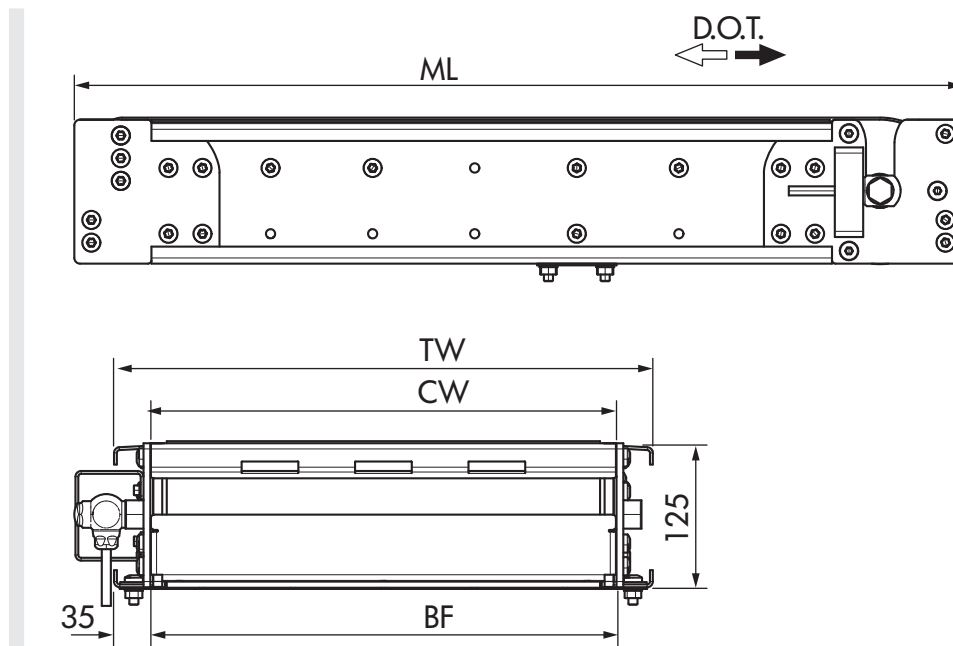
CONVOYEUR À BANDE MODULAIRE SH 1100 HD

Section droite
Entraînement de tête

24V

400V

Dimensions



BF	Largeur nominale	405 mm (S), 710 mm (M), 862 mm (L)
CW	Largeur de convoyage du module	< 405 mm (S), < 710 mm (M), < 862 mm (L)
	Taille du produit à transporter	100 x 100 mm min. ; 700 x 800 mm max.
ML	Longueur de module	Min. 1173 mm à 6783 mm par pas de 30 mm
TW	Largeur de module	BF + 70 mm